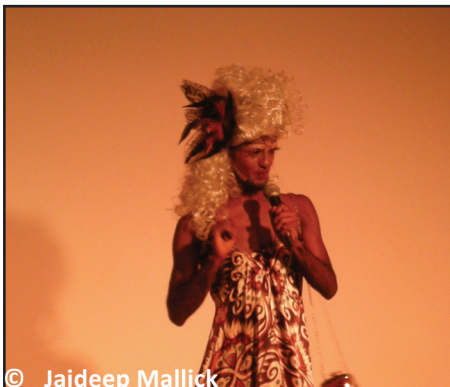


**FESTIVAL ACCÈS ASIE**  
**Soirée Glamboree 2014**  
**Spectacle de clôture du**  
**Festival Accès Asie 2014**  
**19e édition**

**Dimanche 18 mai 2014**  
**20 h**

**Café l'Artère**  
**7000 avenue du Parc**  
**Métro du Parc**

**10 \$**



© Jaideep Mallick



**Festival Accès Asie**  
**1<sup>er</sup> au 18 mai 2014**  
**19<sup>e</sup> édition**  
[www.accesasie.com](http://www.accesasie.com)

Montréal, le 3 mars 2014 - Pour clôturer sa 19e édition, le Festival Accès Asie en collaboration avec l'organisme GLAM Montréal présente **Glamboree 2014**, un spectacle-bénéfice haut en couleur visant à soutenir la communauté LGBTQA (lesbienne, gai, bisexuelle, transgenre, transsexuelle, queer et allosexuelle) asiatique de Montréal. À compter de **20 h le dimanche 18 mai** prochain, un bel éventail d'artistes d'origine asiatique de diverses disciplines foulera les planches du **Café l'Artère** pour célébrer la diversité et la créativité.

Musiciens, auteurs, performeurs, vidéastes, danseurs et artiste de création parlée (*spoken word*), tous issus de la communauté LGBTQA montréalaise, se succéderont sur scène pour offrir des performances colorées, touchantes et éclatées. Ainsi les artistes hip hop Sikh Knowledge (<http://realistan.tumblr.com>) et ManChyna (<http://manchyna.tumblr.com>) croiseront la vidéaste Kimura Byol (<http://starkimproject.com>). Les artistes de la performance Atif Siddiqi (<http://www.atifsiddiqi.com>) et Kama La Mackerel (<http://lamackerel.com>) seront aussi de la partie. D'autres surprises sont à prévoir!

Cet événement qui se déroule au cœur du Mois du patrimoine asiatique vise entre autres à faire tomber les préjugés et à soutenir les Asiatiques allosexuels vivant à Montréal. Tous les fonds amassés serviront à soutenir GLAM Montréal. Fondé en 1993, cet organisme sans but lucratif est tenu à bout de bras par une équipe bénévole qui a pour mandat de soutenir les Montréalais d'origine asiatique s'identifiant comme étant lesbiennes, gais, bisexuel(le)s, transgenres, transsexuel(le)s, queer, genderqueer, intersexuel(le)s, et allosexuel(le). En leur offrant un environnement empathique, confortable et à l'écoute, le GLAM souhaite contribuer à leur épanouissement personnel et à une meilleure compréhension et acceptation de leur identité sexuelle. Ils peuvent ainsi se forger de nouvelles amitiés, partager leurs histoires et se sentir intégrés parmi d'autres personnes qui vivent des expériences semblables.

L'invitation à venir fêter toute la beauté et la richesse de la diversité est donc lancée. Une soirée de clôture qui promet d'être inclusive et des plus festives!

*Le Café Artère est une coopérative de solidarité sociale à but non lucratif. Dans le souci de favoriser l'accessibilité à la culture et à l'expression, la salle de diffusion multidisciplinaire du Café l'Artère vise à offrir une place de choix aux artistes de la relève et à créer un espace propice aux activités d'éducation populaire.*

